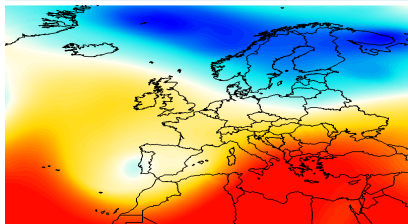


BOLLETTINO N°	DATA EMISSIONE	VALIDITA'	AGGIORNAMENTO	SERVIZIO A CURA DI	AMBITO
135/2020	14/05/2020 ore 14:00	84 ore	15/05/2020 ore 14:00	Dipartimento Sistemi Previsionali	Regione Piemonte

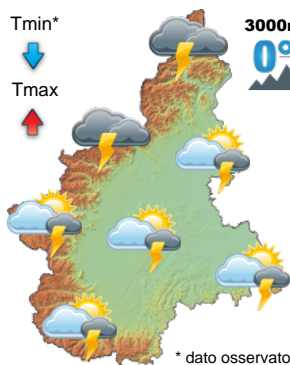
Situazione ed evoluzione



Un flusso di correnti umide sudoccidentali interessa la nostra regione per i prossimi giorni, determinando condizioni di spiccata variabilità tipiche del periodo primaverile. Una fase di maltempo in accentuazione interesserà la nostra regione, ed in particolare le aree a nord del Po, dalla tarda serata odierna e fino alla mattinata di domani, con temporali localmente molto forti ed associati a grandinate e raffiche di vento sostenute.

giovedì, 14 maggio 2020 - pomeriggio

Attendibilità: 95%

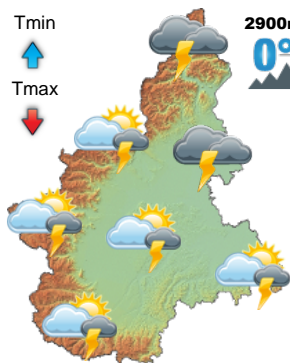


3000m **Nuvolosità:** cielo irregolarmente nuvoloso o nuvoloso, con nubi in addensamento dal tardo pomeriggio fino ad avere cielo molto nuvoloso in tarda serata.
Precipitazioni: rovesci sparsi nel corso del pomeriggio, deboli o moderati, in intensificazione nel corso della serata, generalmente moderati e a carattere temporalesco, localmente molto forti dalla tarda serata a nord del Po.
Zero termico: stazionario tra i 2900 m ed i 3100 m.
Venti: deboli o moderati, in rinforzo sul settore appenninico, da sud sulle Alpi, prevalentemente orientali altrove in rotazione da sud sull'Appennino dalla tarda serata.
Altri fenomeni: locali fenomeni grandinigeni in corrispondenza dei temporali più intensi.

	Tmin*	TMax
AL	14	24
AT	14	23
BI	11	21
CN	9	19
NO	14	24
TO	12	23
VB	14	21
VC	14	23
700m	9	18
1500m	5	12
2000m	2	9

venerdì, 15 maggio 2020

Attendibilità: 90%

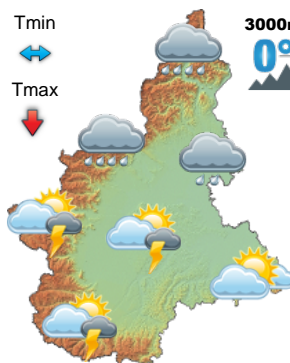


2900m **Nuvolosità:** cielo generalmente molto nuvoloso al mattino con schiarite irregolari da metà giornata, in particolare sul settore centro-meridionale, alternate a nuovi annvolamenti cumuliformi.
Precipitazioni: nella notte e fino al primo mattino rovesci temporaleschi su gran parte della regione, con valori forti o molto forti sul settore settentrionale. Fenomeni sparsi nella seconda parte della giornata, mediamente deboli o moderati.
Zero termico: in lieve calo a nord sui 2800 m, sostanzialmente stazionario tra i 2900 m ed i 3100 m altrove.
Venti: sudoccidentali a tutte le quote, moderati con raffiche forti sul settore meridionale, deboli o moderati altrove.
Altri fenomeni: locali fenomeni grandinigeni nella notte e fino al primo mattino in corrispondenza dei temporali più intensi.

	Tmin	TMax
AL	15	21
AT	15	21
BI	12	22
CN	11	21
NO	13	19
TO	14	24
VB	13	19
VC	15	21
700m	10	18
1500m	6	13
2000m	2	10

sabato, 16 maggio 2020

Attendibilità: 80%



3000m **Nuvolosità:** prevalentemente nuvoloso o molto nuvoloso, con temporanee schiarite al mattino a ridosso dei settori alpini sudoccidentali.
Precipitazioni: rovesci sparsi e locali temporali nel corso della giornata, generalmente deboli o moderati.
Zero termico: stazionario tra i 2900 m ed i 3100 m.
Venti: moderati sudoccidentali sui rilievi e fino a quote collinari, in attenuazione nel corso del pomeriggio ed in rotazione dai quadranti orientali sull'Appennino e zone collinari; deboli variabili altrove.
Altri fenomeni: nulla da segnalare.

	Tmin	TMax
AL	14	24
AT	15	20
BI	13	19
CN	11	19
NO	13	20
TO	13	20
VB	13	19
VC	15	20
700m	10	17
1500m	6	12
2000m	3	9

Tendenza per domenica, 17 maggio 2020

Attendibilità: 70%



Nuvolosità: cielo irregolarmente nuvoloso o nuvoloso.
Precipitazioni: deboli rovesci sparsi in giornata sui settori occidentali e settentrionali della regione; più asciutto tra Alpi Liguri, Appennino, Astigiano ed Alessandrino.
Zero termico: in rialzo sui 3200-3300 m.
Venti: deboli o localmente moderati, sudoccidentali sulle Alpi, da est-nord est altrove.
Altri fenomeni: nulla da segnalare.